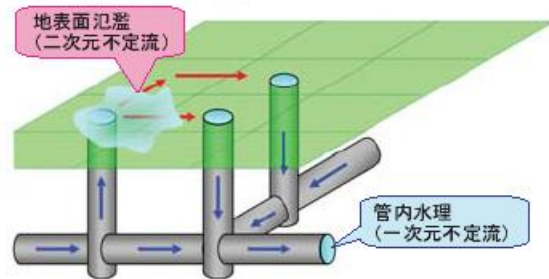
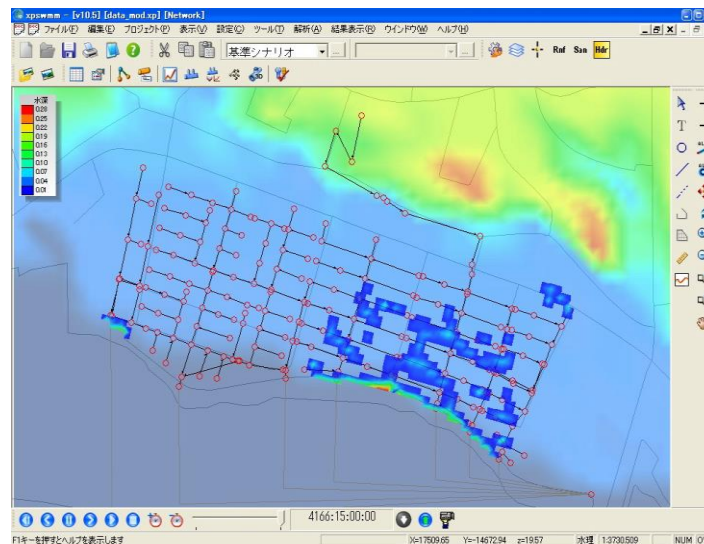


## 下水道からの氾濫による氾濫シミュレーション



下水道：1次元不定流  
↓  
マンホールから氾濫  
↓  
地表面：2次元不定流



### ■ 特徴

- 下水道→地表面の氾濫解析
- 想定被害額の算出
- 内水ハザードマップの作成
- InfoWorks ICM、MIKE URBAN、xpswmm  
すべて対応可能

### ■ その他

- ・ 流出解析ソフト上において、下水道1次元モデルと地表面2次元モデルの統合解析をおこなうことにより、地表面は氾濫計算を行う。
- ・ この計算結果を用い、浸水被害額の算定や、内水ハザードマップの作成も可能。

### ■ 備考

- ・ (公財) 日本下水道新技術機構  
「流出解析モデル利活用マニュアル」  
2017年3月