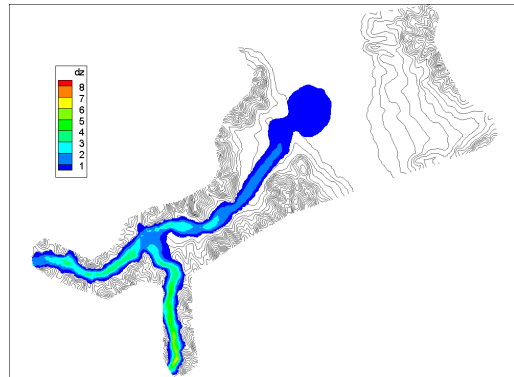
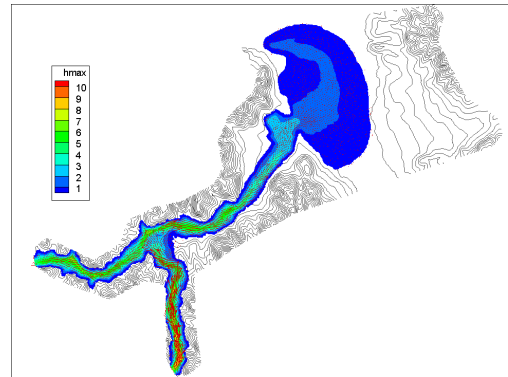


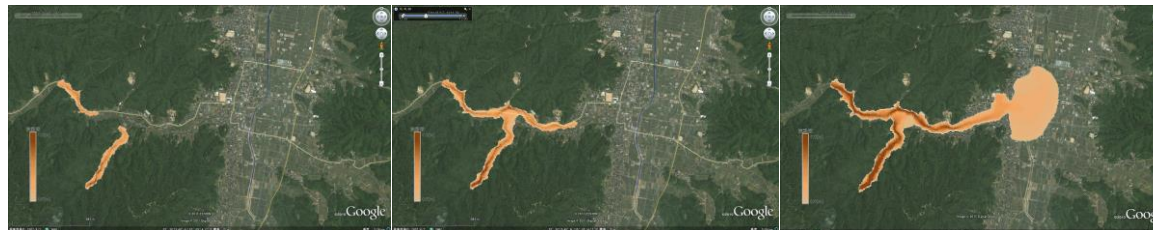
土石流解析（平面 2 次元汜濫解析／直交および非構造格子）



侵食-堆積深分布図



流動深-速度ベクトル分布図



GoogleEarth などを利用した動画作成

■ 適用分野および特徴

- 非構造格子を採用（地形や施設形状の表現が精細）
- 土石流-掃流状集合流動-掃流砂一体型
- 複数流入口の合流計算も可能
- 国総研資料(2015、2018)に対応する
河床変動、土砂汜濫解析

■ その他

- ・ 解析に用いるデータ
地盤高、粗度、占有率など
粒度分布、流量データ
- ・ 主な結果出力
堆積深、流動深、速度などの分布図
縦断面図、横断面図

●GIS を用いて計算結果をオーバーレイすることにより、保全対象への被害検討が可能。

●GoogleEarth を用いた動画により、保全対象への到達時間を視覚的にプレゼンテーションすることも可能。