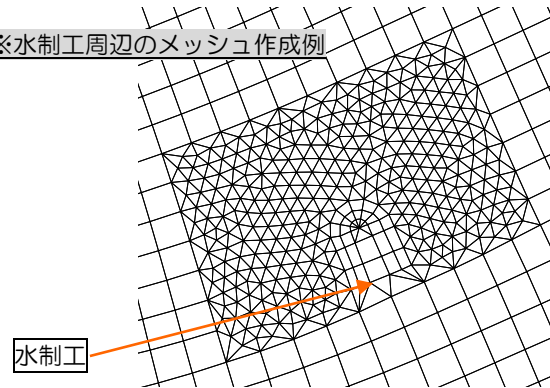


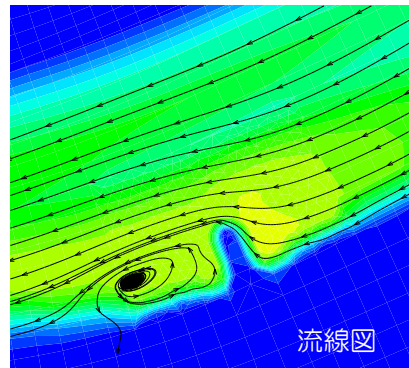
2次元流況解析（非構造格子を用いた解析、構造物周辺）

【水制工周辺の解析例】

※水制工周辺のメッシュ作成例

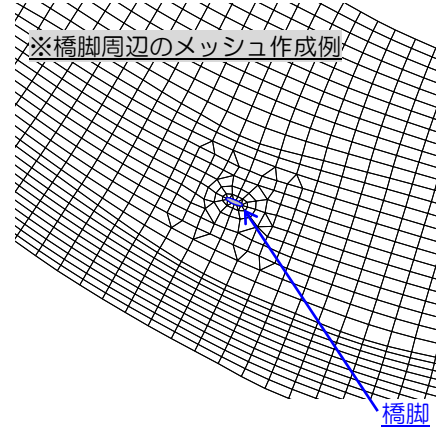


（解析結果例）

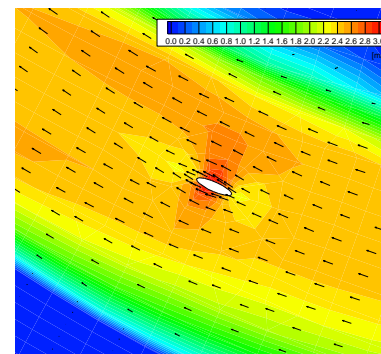


【橋脚周辺の解析例】

※橋脚周辺のメッシュ作成例



（解析結果例）



流速コンター図

■ 適用分野および特徴

- 非構造格子を用いた平面 2 次元流れ解析
- 橋脚、水制等の構造物形状や複雑な河道形状を考慮した計算メッシュ作成
- 定常、非定常場の解析
- 支川流入

■ その他

平面 2 次元流れ解析モデルを用いたシミュレーションによって、平面的な水理情報（流速、水位、水深、摩擦速度等）を得ることが可能である。

■ 備考

（解析に必要なデータ）

- 平面図
- 横断測量データ
- 橋脚、横断構造物等の図面
- 計算流量
- 粗度係数
- 下流端水位
- 等