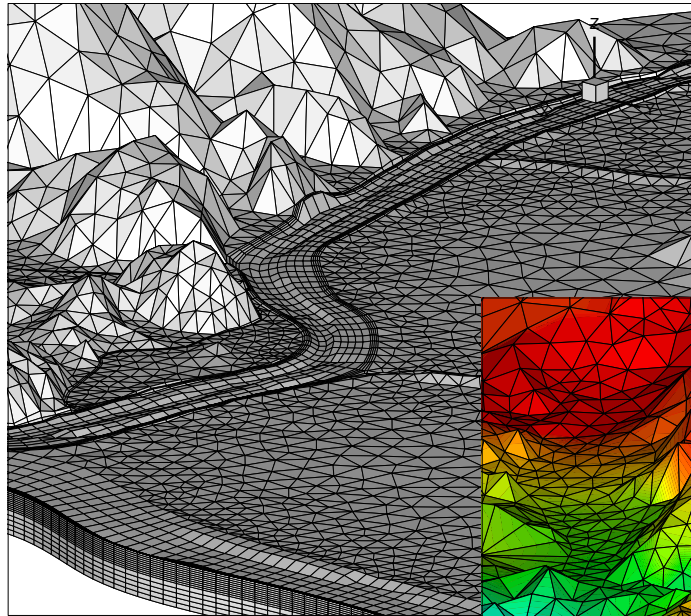
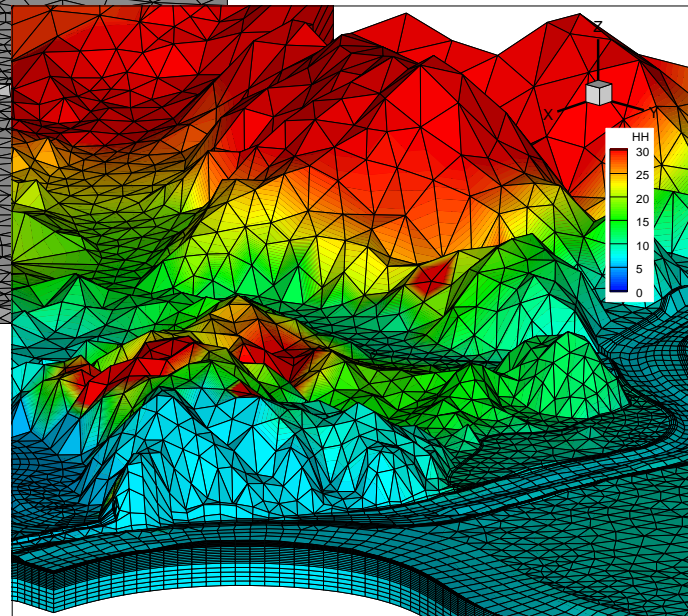


3次元地下水シミュレーション



メッシュ分割図



計算結果例（地下水頭コンター図）

■ 適用分野および特徴

- 建設工事、トンネル掘削等による地下水影響評価
- 影響低減のための対策工の検討および効果評価
- 飽和・不飽和の3次元浸透流解析が可能

■ 計算対象項目

- 地下水分布(地下水位、水頭)
- 地下水位変動量、地下水位への影響範囲
- 地下水流動状況(流速、流量)

■ その他

(解析に必要なデータ)

- 地形データ(標高)
- 地質データ(地層構造、透水係数など)
- 地下水影響施設(トンネル、遮水工など)
- 既往調査資料(地下水位、降雨浸透量など)
- 地下水利用状況(揚水井など)