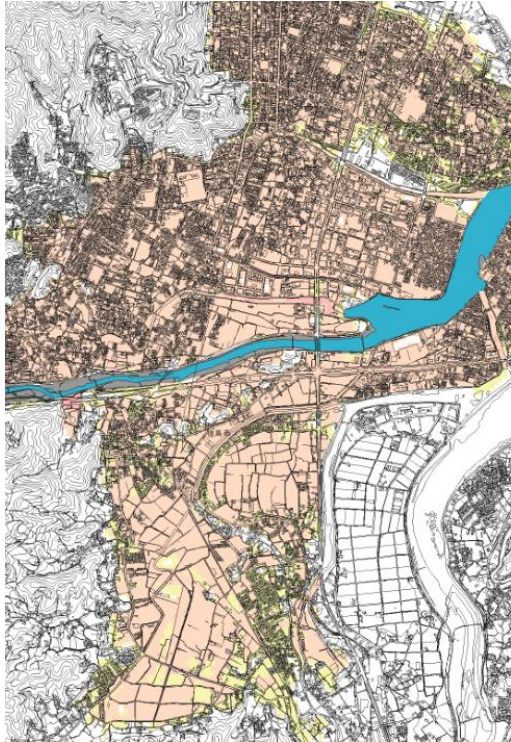
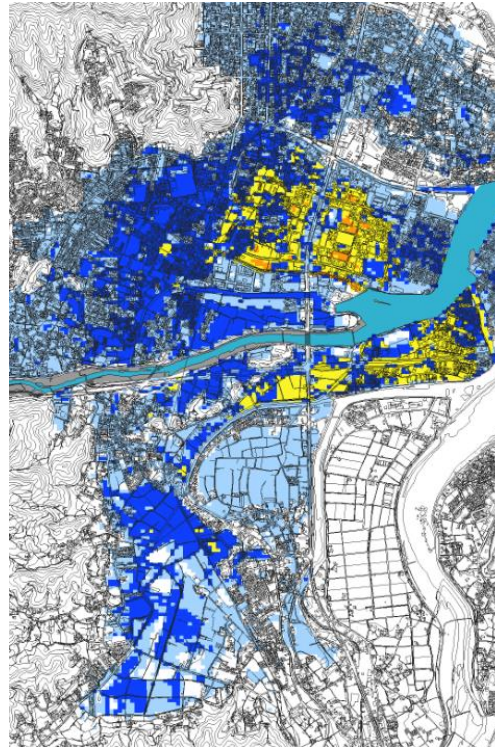


洪水浸水想定、小規模河川の氾濫推定



浸水深



浸水継続時間

■ 特徴

- マニュアル・指針に基づく氾濫解析
- 降雨解析、想定最大外力設定
- 氾濫原モデル作成
- 浸水想定区域図作成
- 電子化データ作成
- 小規模河川の氾濫推定図作成

■ その他

- 「浸水想定（洪水、内水）の作成等のための想定最大外力の設定手法 平成 27 年 7 月（国交省）」
- 「洪水浸水想定区域図作成マニュアル（第 4 版）平成 27 年 7 月（国交省）」
- 「浸水想定区域図データ電子化ガイドライン（第 2 版）平成 27 年 7 月（国交省）」
- 「小規模河川の氾濫推定図作成の手引き 令和 2 年 6 月（国交省）」