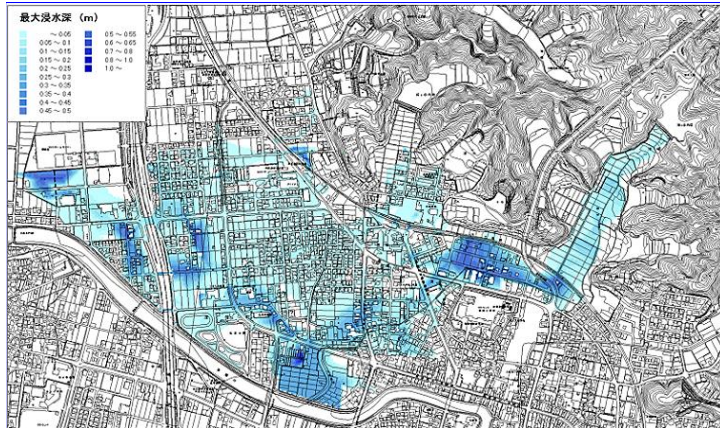
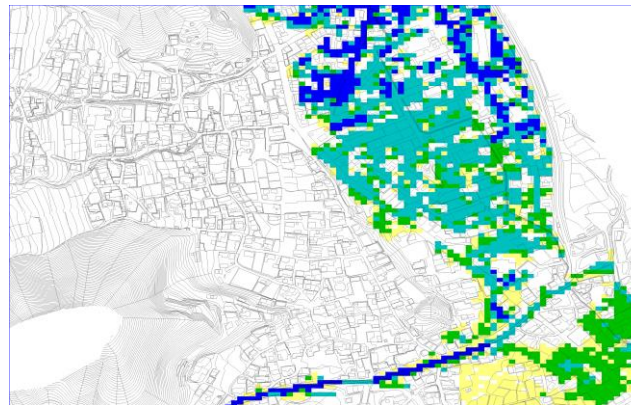


## 氾濫解析（各種氾濫）



下水溢水量を基に氾濫計算

津波氾濫計算



### ■ 特徴

- 河川幅が狭く急流のため河道・氾濫原一体型モデルの適用が困難である場合に、貯留型・流下型と違い、時空間での変化が表現可能
- 下水道解析ソフトから出力された、地表溢水量を基に地表面での2次元拡散（氾濫）計算可能
- 津波氾濫、高潮氾濫、越波氾濫等の氾濫解析

### ■ 備考