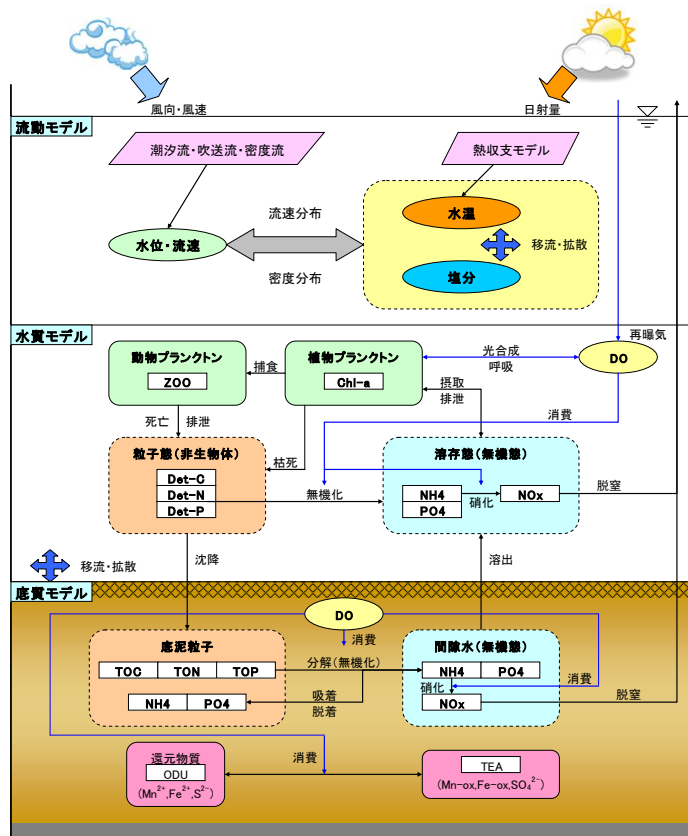
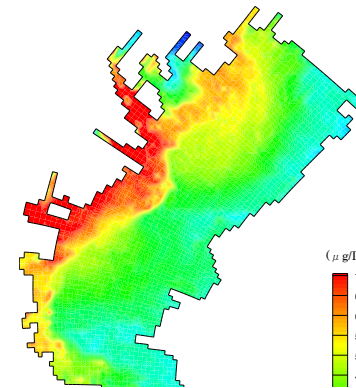


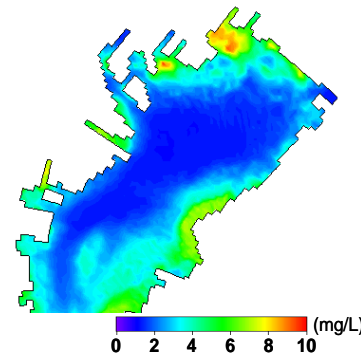
沿岸域・湖沼の水質シミュレーション



モデル概念図



Chl-a濃度 (表層)



DO濃度 (底層)

■ 適用分野および特徴

- 河口部および沿岸域の水質改善および富栄養化対策検討が可能
- ダム排砂によるSSの拡散解析が可能
- 還元性物質 (ODU) による酸素消費過程をモデル化
- 3次元解析モデル

■ 計算対象項目

- 平面流速、鉛直流速
- 水質：
 - 水温、塩分、浮遊物質 (SS)、植物プランクトン、動物プランクトン、無機態窒素、有機態窒素、無機態リン、有機態リン、溶存酸素 (DO)、化学的酸素要求量 (COD)

■ 備考