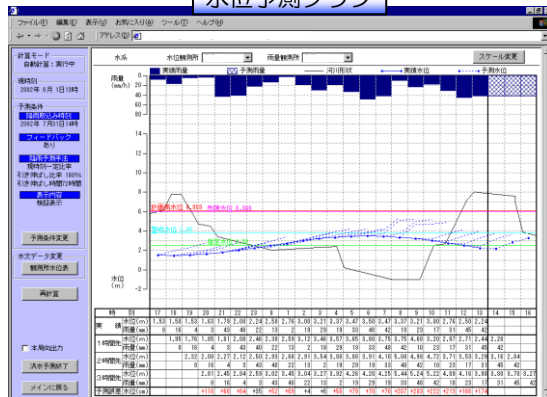
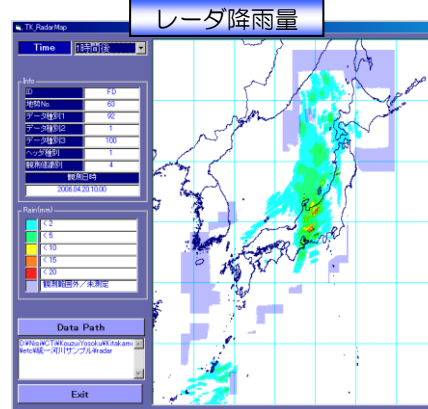


# 河川洪水予測システム

水位予測グラフ



レーダ降雨量



■ 特徴

- 降雨予測データによる流出解析、河川水位予測
- レーダ雨量や観測雨量の分布表示
- レーダ雨量や観測雨量を利用した流出解析
- 観測点の河道横断面図および予測水位と予測降雨量の表示

■ OS

- Windows

■ 開発言語

- Java/C 等

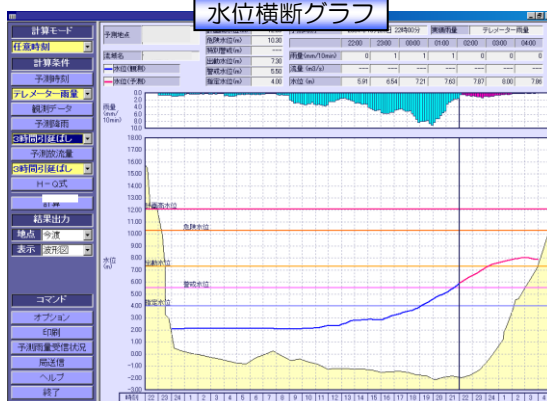
■ DB/開発ツール

- SQL-Server/Oracle/Access 等

■ 機能

- リアルタイム予測システム
- 降雨データの自動取得 (レーダ、テレメータ)
- Web アプリケーション
- Web 配信
- 携帯配信

水位横断グラフ



ハイドロ・ハイトグラフ

