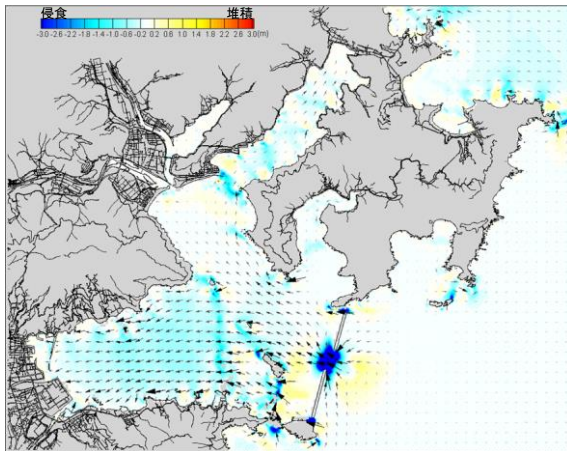
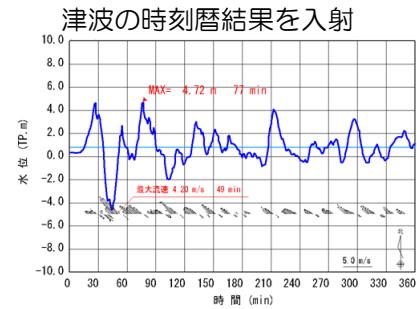
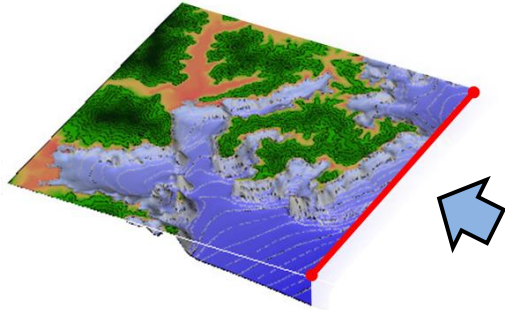
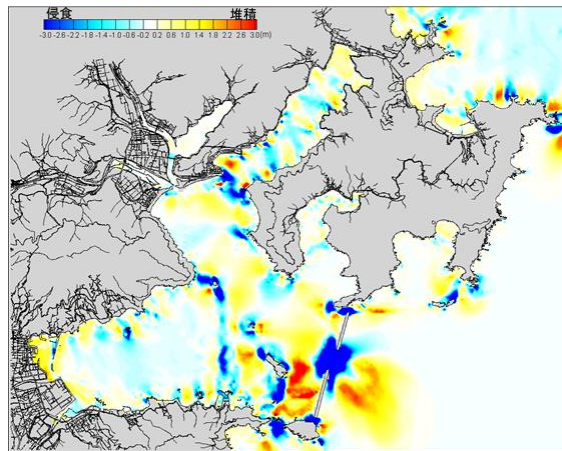


津波詳細検討（土砂移動）



時系列ベクトル図・侵食堆積図（任意時間）



6時間後における侵食堆積図

■ 特徴

- 津波による土砂移動を定量的に評価
- 津波による海浜変形
- 構造物周辺の局所的な洗掘
- 港湾や漁港での港内や航路の埋没
- 掃流砂層と浮遊砂層で交換

■ その他

- 既往検討の地形データを用いて検討が可能
- 新規に詳細な地形データを作成して検討が可能
(測量データ、各種計画図面等から作成可能)
- 施設の効果検討や防災対策に活用

■ 備考