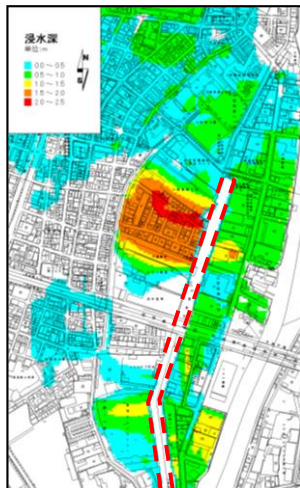
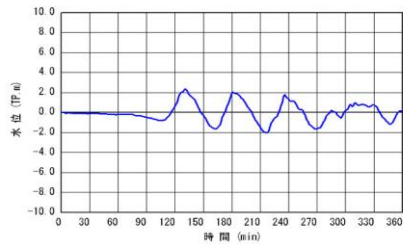
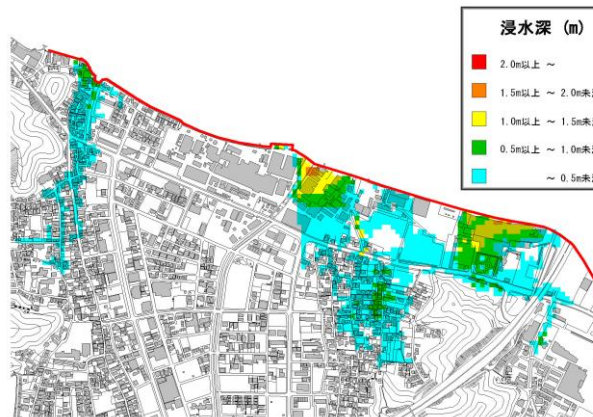
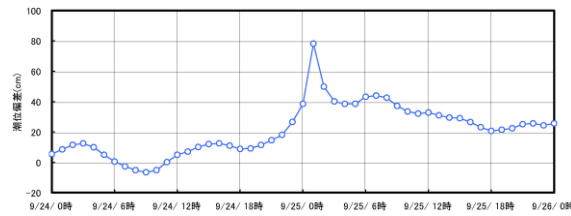


津波/高潮氾濫解析

津波氾濫解析



高潮氾濫解析



■ 特徴

- 陸上部二次元津波/高潮氾濫計算
- 鉄扉・水門からの津波/高潮波形入力
- 施設毎の越流量から計算
(越流量：施設前面の水位→本間の越流公式)
- 5m メッシュ地盤高

■ その他

- ・ 計算結果からハザードマップの作成

■ 備考