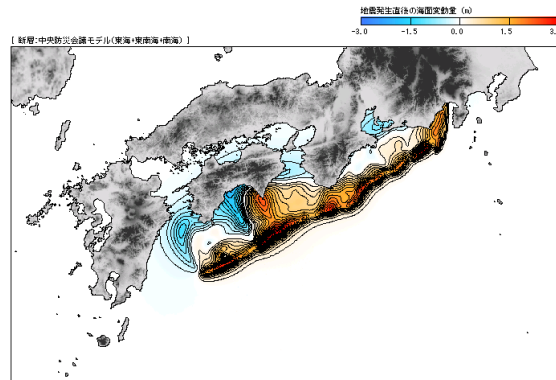
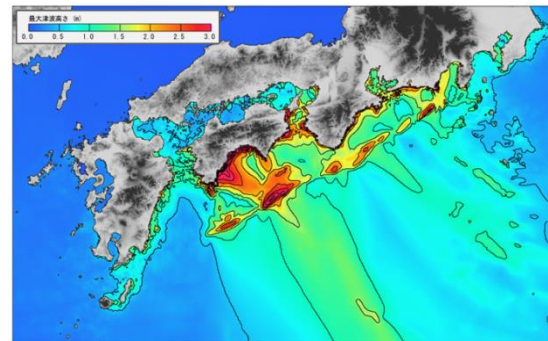


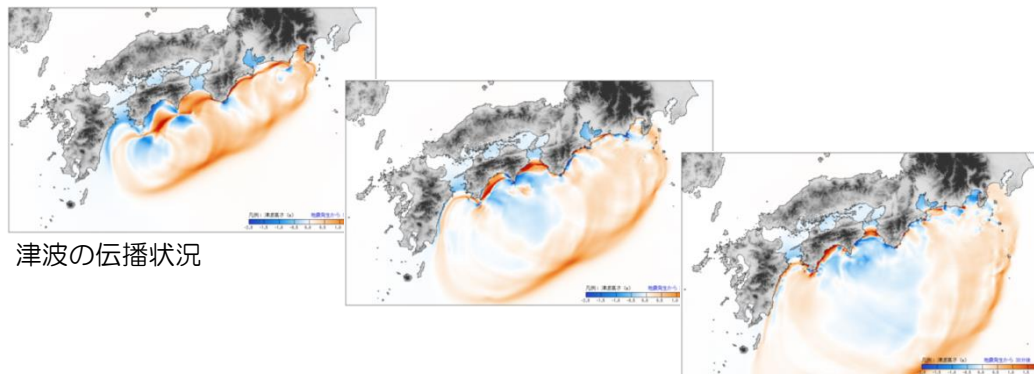
## 津波計算（近地津波）



地震発生直後の海面変動量分布図



最大津波高さ分布図



津波の伝播状況

### ■ 適用分野および特徴

- 線形長波、非線形長波、陸上遡上
- 多領域を接続して同時計算が可能

### ■ その他

- 中央防災会議が設定する条件で計算が可能
- 南海トラフ巨大地震対策 等  
（従来の東南海・南海地震対策 等）
- 既往の地震断層モデルを与えて計算が可能  
（安政南海[1854]、昭和南海[1946]、日本海中部[1983] 等）
- 防波堤・防潮堤を越流して計算が可能  
（施設の効果検討、被害額の算定）
- 河川を遡上する計算が可能  
（河川流量流入を考慮）
- CGアニメーションの作成

### ■ 備考