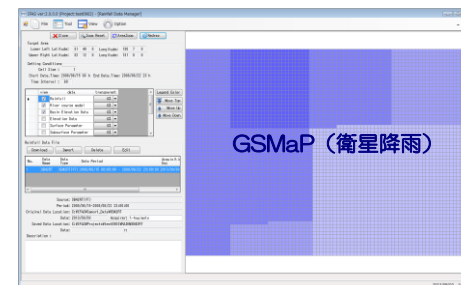
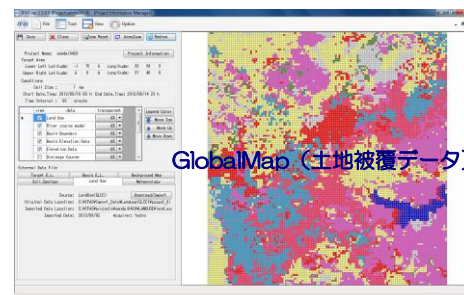
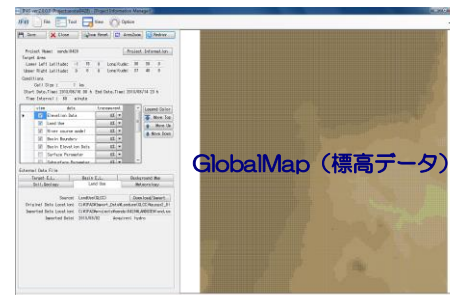
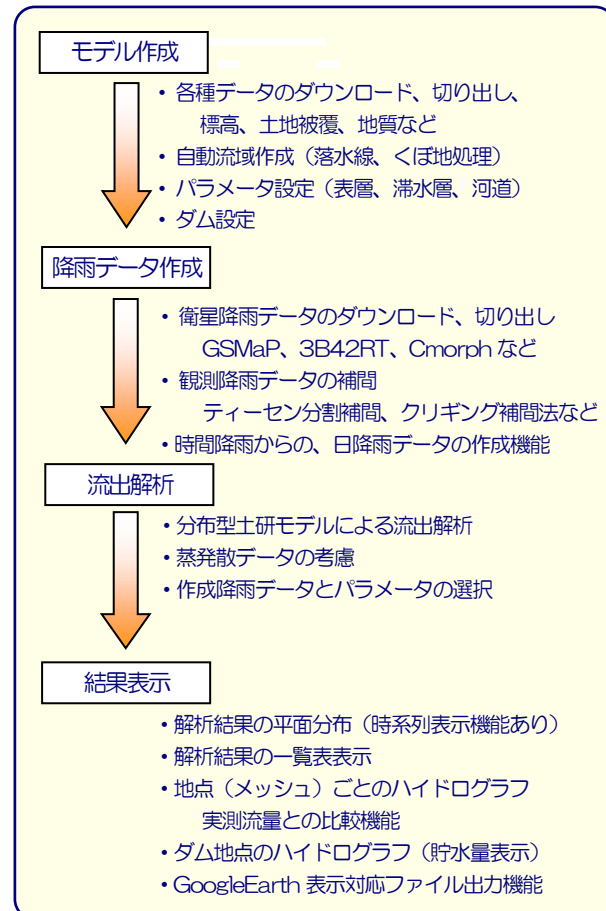


【各解析用インターフェイス作成】

IFAS(総合洪水解析システム)の開発

「分布型流出解析システム作成」



■ 特徴（主な成果）

- 土木研究所 分布型流出モデルの改良（蒸発散考慮機能・ダム設定機能の追加）
- 流域自動作成モジュールの改良
- 言語変換（VB⇒C#）による全体処理の高速化
- インターネットから自動ダウンロード機能の追加

■ OS

- Windows

■ 開発言語

- C#/C/FORTRAN 等

■ DB/開発ツール

- Access 等

■ 実施内容

- 読み込みデータの追加
GlobalMap（地球地図）の標高、土地被覆データ、衛星降雨データ GSMaP（JAXA 提供）読み込み機能の追加
- GoogleEarth 表示機能の追加
降雨データ、解析結果など時系列データの Google Earth 上での表示ファイル作成機能の追加

■ 備考

IFAS とは、ICHARM(水災害・リスクマネジメント国際センター)が中心に、大手コンサルタントおよび(社)国際建設技術協会と共同研究により構築した流出解析システム。

ICHARM URL :

http://www.pwri.go.jp/icharm/index_j.html