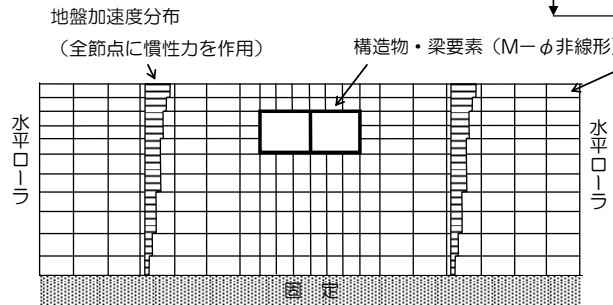
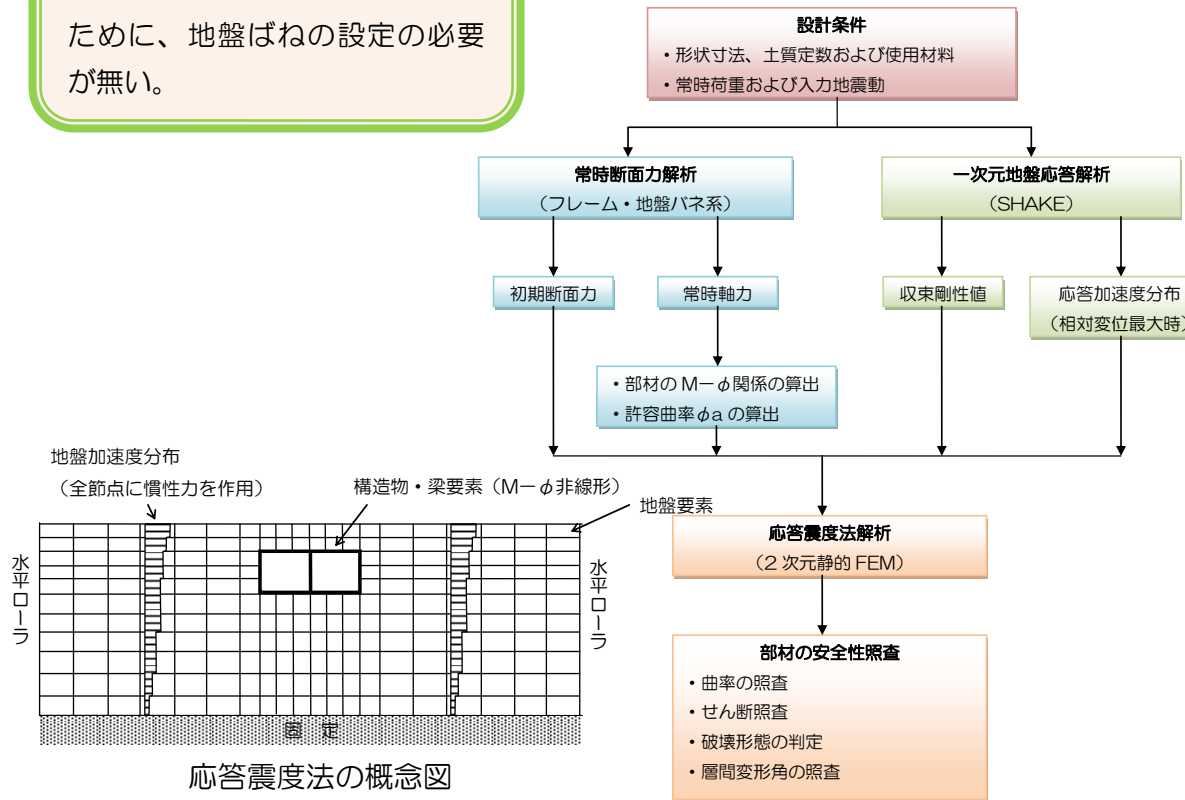


地下構造物の耐震解析および安全性照査（応答震度法）

<応答震度法のメリット>

地盤を平面要素でモデル化するために、地盤ばねの設定の必要が無い。

応答震度法の解析フロー



応答震度法の概念図

■ 特徴

- 地下構造物を対象とした応答震度法による耐震解析
- 地下構造物を対象とした応答震度法による安全性照査
- 複雑な地中構造物周辺の地盤構成や構造物-地盤の動的相互作用を考慮する場合にも適用可能

■ 対象

- 地下構造物（地下鉄、地下道路トンネル等）