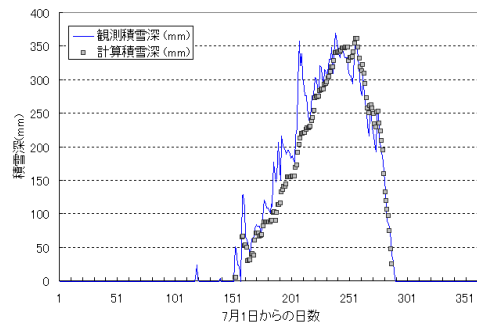


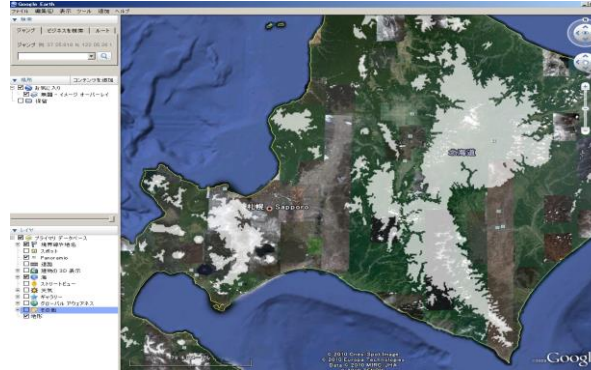
気象データの解析と流域積雪・融雪量の推定



積雪深分布の経年変化の推定



観測値と推定値の検証



解析結果の Google Earth 上への表示

■ 特徴

- メッシュ毎に積雪量、融雪量を推定することにより、気候変化の影響を検討。
- 気温、降水量等のデータから降雪量、積雪量、融雪量等を算出。
- 解析結果を Google Earth 上に表示。

■ その他

(必要なデータ)

- ・ 気温、降水量、降雪・積雪深、標高

(出力項目)

- ・ 積雪深(ポイント)の時系列変化
- ・ 積雪深の空間分布の時系列変化
- ・ 最大積雪深、積雪期間

■ 備考